

# РОССИЙСКАЯ ФЕДЕРАЦИЯ



## ПАТЕНТ

НА ПРОМЫШЛЕННЫЙ ОБРАЗЕЦ

№ 143898

### ГАЗОАНАЛИЗАТОР СТАЦИОНАРНЫЙ

Патентообладатель(ли): **Общество с ограниченной ответственностью «ЭРИС» (RU)**

Автор(ы): **Глумов Павел Иванович (RU), Давлеткулов Карим Абдулгалимович (RU), Колганов Дмитрий Валерьевич (RU), Кривошеев Александр Васильевич (RU), Селиванов Илья Алексеевич (RU), Теленков Дмитрий Сергеевич (RU), Юрков Александр Сергеевич (RU), Юрков Владимир Иванович (RU)**

Заявка № **2024502109**

Приоритет(ы) промышленного образца **17 апреля 2024 г.**

Дата государственной регистрации в

Государственном реестре промышленных

образцов Российской Федерации **19 сентября 2024 г.**

Срок действия исключительного права

на промышленный образец истекает **17 апреля 2029 г.**

*Руководитель Федеральной службы  
по интеллектуальной собственности*

документ подписан электронной подписью

Сертификат 0692e761a6300bf54f240f670bca2026

Владелец **Зубов Юрий Сергеевич**

Действителен с 10.07.2024 по 03.10.2025

*Ю.С. Зубов*





(15) Дата регистрации: **19.09.2024**

(21) Номер заявки: **2024502109**

(22) Дата подачи заявки: **17.04.2024**

(24) Дата, с которой исчисляется срок действия патента: **17.04.2024**

(45) Дата публикации: **19.09.2024** Бюл. № 10

ФЕДЕРАЛЬНАЯ СЛУЖБА  
ПО ИНТЕЛЛЕКТУАЛЬНОЙ СОБСТВЕННОСТИ

(12) **СВЕДЕНИЯ О ПАТЕНТЕ НА ПРОМЫШЛЕННЫЙ ОБРАЗЕЦ**

Приоритет(ы):

(22) Дата подачи заявки: **17.04.2024**

(73) Патентообладатель(и):

**Общество с ограниченной ответственностью «ЭРИС» (RU)**

(72) Автор(ы):

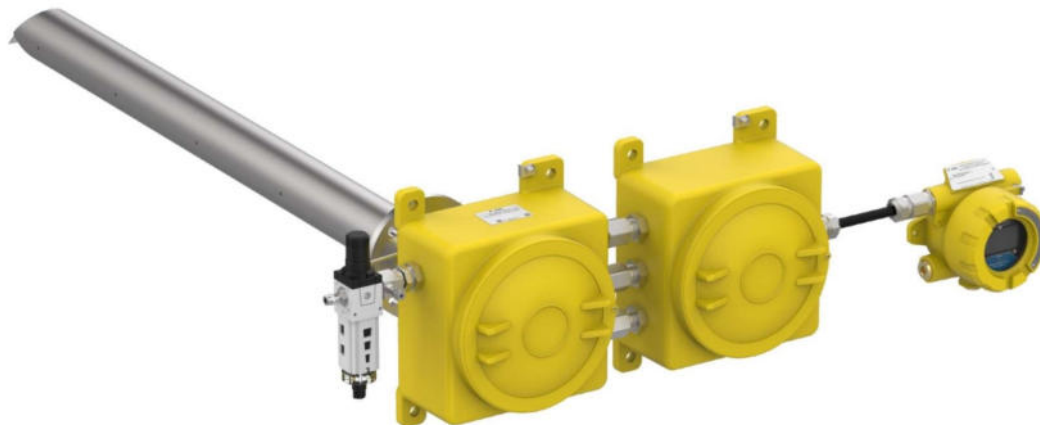
**Глумов Павел Иванович (RU);  
Давлеткулов Карим Абдулгалимович (RU);  
Колганов Дмитрий Валерьевич (RU);  
Кривошеев Александр Васильевич (RU);  
Селиванов Илья Алексеевич (RU);  
Теленков Дмитрий Сергеевич (RU);  
Юрков Александр Сергеевич (RU);  
Юрков Владимир Иванович (RU)**

Адрес для переписки:

**614015, г. Пермь, Тополевый пер., д. 5, офис 4.8,  
ООО "Юридическая фирма Городисский и  
Партнеры"**

(54) **ГАЗОАНАЛИЗАТОР СТАЦИОНАРНЫЙ**

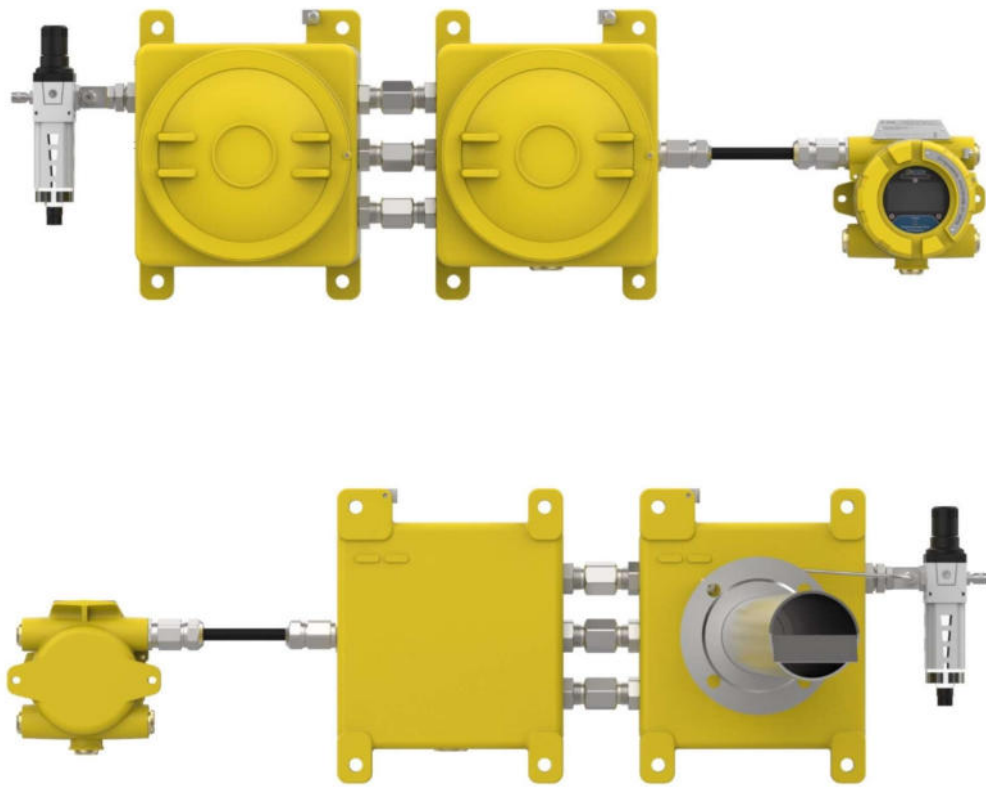
(55) Газоанализатор стационарный



**S**  
**1 4 3 8 9 8**  
**RU**

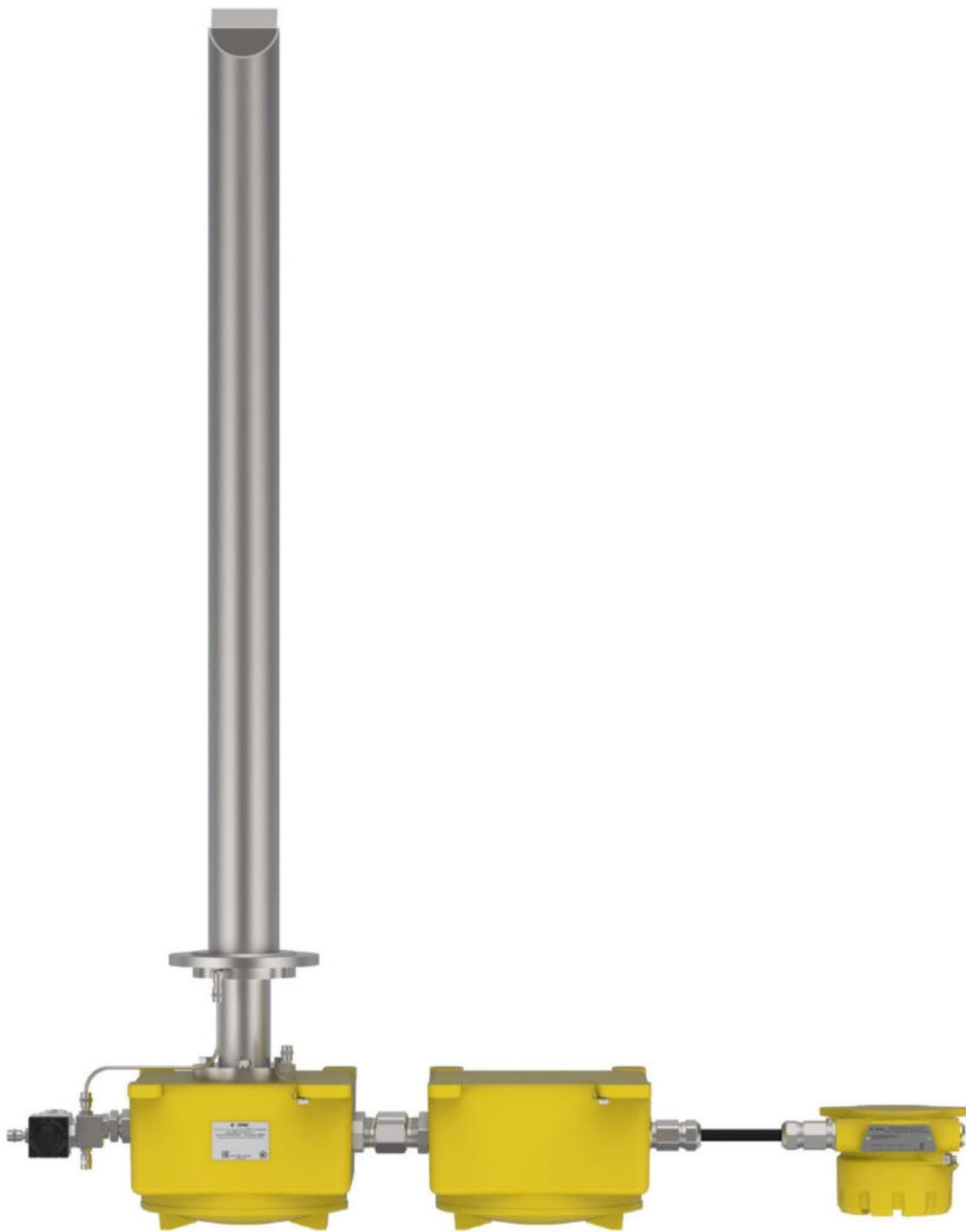
**RU**  
**1 4 3 8 9 8**  
**S**

R U 1 4 3 8 9 8 S



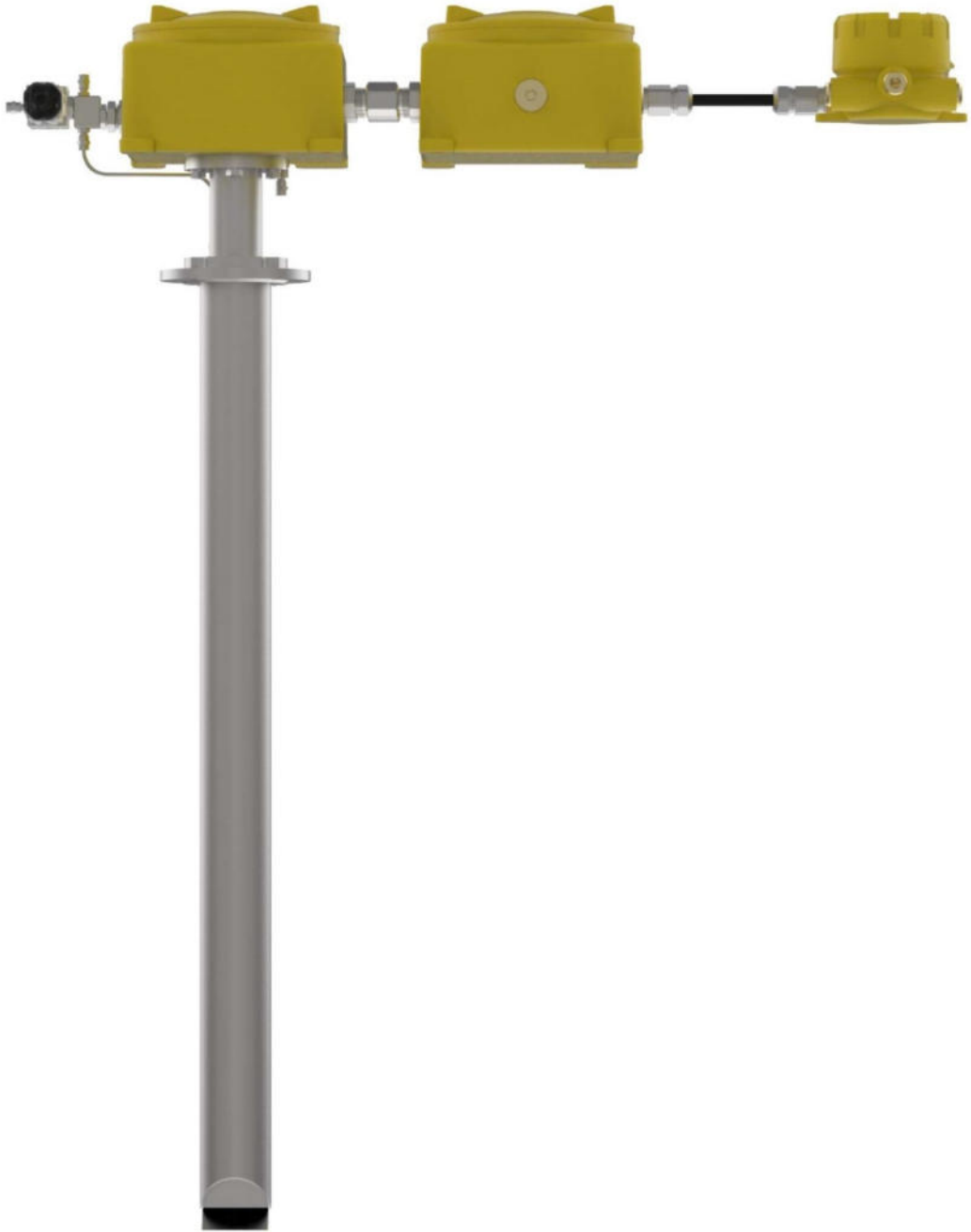
R U 1 4 3 8 9 8 S

R U 1 4 3 8 9 8 S



R U 1 4 3 8 9 8 S

R U 1 4 3 8 9 8 S



R U 1 4 3 8 9 8 S

R U 1 4 3 8 9 8 S



R U 1 4 3 8 9 8 S